



أبراج بلفيو  
BELLEVUE TOWERS



دبي للعقارات، العضو في مجموعة دبي للعقارات، هي المسؤولة عن تطوير مجموعة من المشاريع العقارية المعدة بغرض البيع وتضم محافظتها تطوير المشاريع، المبيعات وخدمة العملاء إضافة إلى إدارة التسليم.

DP (Dubai Properties), a member of DPG, is the development arm responsible for DPG's BTS (built to sell) portfolio including project development, sales and customer service, and handover management.

**DUBAI**  
PROPERTIES

**دبي**  
للعقارات



# A CITY FULL OF LIFE

Dubai is the realization of a vision that transformed a desert into the cosmopolitan metropolis it is today.

Dubai is one of the fastest growing cities in the world. Its growing economy and diverse lifestyle are attracting businesses and people from all around the world.

The buildings that adorn the skyline are a testament to this vision.

Bellevue Towers is a new development that harnesses Dubai's culture of vitality, modernity and diversity, offering a true taste of vibrant city life.





# واحدة من أسرع مدن العالم نمواً

مدينة دبي هي عبارة عن رؤية تحققت وحولت الصحراء إلى الحاضرة التي تتمتع فيها ثقافات العالم المتنوعة كما نعرفها اليوم.

وتُعد دبي اليوم واحدة من أسرع المدن نمواً في العالم. وهي تستقطب باقتصادها المتنامي ونمط الحياة المتنوع فيها شركات ومؤسسات وأشخاصاً من حول العالم.

والمنشآت العمرانية التي تملأ فضاءها تشهد اليوم على تحقيق هذه الرؤية الطموحة.

"أبراج بلفيو"، مشروع جديد يعزز توجه دبي المتواصل نحو المزيد من الديناميكية، والحداثة والتنوع، ويوفر الشعور الحقيقي للحياة في مدينة تنبض بالحركة.









# DUBAI PROPERTIES

DP (Dubai Properties), a member of DPG, is a leading Dubai-based real estate master developer and asset manager with renowned destinations across the Emirate. It is the development arm responsible for DPG's BTS (built to sell) portfolio including project development, sales, customer service, and handover management.

DP's portfolio of mixed-use contemporary residential, commercial developments, landmarks and luxury destinations includes the upmarket Jumeirah Beach Residence; the DUBAILAND district (The Villa, al Waha, Remraam, Arabella, and Mudon); residential and commercial developments in Business Bay, mixed-use developments along the Dubai Creek extension, such as Bay Square, The Executive Towers and Vision Tower; as well as recently launched developments around the Dubai Creek, such as Dubai Wharf, Manazel Al Khor, and The Anantara Hotel.

# دبي للعقارات

دبي للعقارات، من أعضاء مجموعة دبي للعقارات، هي شركة رائدة في عالم التطوير العقاري وإدارة الأصول تتخذ من دبي مقراً لها، وتحظى وجهاتها المنتشرة في كافة أنحاء الإمارة بشهرة واسعة. دبي للعقارات هي المسؤولة عن تطوير مجموعة من المشاريع العقارية المعدة بغرض البيع وتضم محفظتها تطوير المشاريع، والمبيعات وخدمة العملاء إضافة إلى إدارة التسليم.

يتسع نطاق عمل دبي للعقارات ليشمل وحدات سكنية معاصرة، ومشاريع تجارية ووجهات ومعالم عمرانية بما فيها منطقة جميرا بيتش ريزيدنس، أحد الأحياء السكنية الراقية في دبي، وأيضاً دبي لاند التي تضم مجموعة من المشاريع العمرانية (ذا فيلا، الواحة، رمام، أرابيلا، ومدن) وغيرها من المشاريع التجارية والسكنية في الخليج التجاري مثل بي سكوير، ذا اكزكيوتف تاورز، فيجون تاور وغيرها من المشاريع العمرانية حول خور دبي مثل دبي وورف، منازل الخور، وفندق أنانتارا.

# قلب المدينة

## THE HEART OF THE CITY

يتميز مشروع أبراج بلفيو بموقعه الملائم في قلب المنطقة التي تلبي كافة المتطلبات والاحتياجات، حيث يتوسط منطقة داون تاون دبي على بعد خطوات من بوليفارد محمد بن راشد ودبي مول الذي يضم العديد من أرقى المحلات التجارية والمطاعم. يقع المشروع بين محطتي مترو دبي مول والخليج التجاري، ويمكن الوصول إليه بسهولة من شارع الشيخ زايد وشارع الخيل.

Bellevue Towers Project prides itself on being in the heart of a community that caters to every need. The project lies between the Dubai Mall and Business Bay metro stations, and has easy road access to both Sheikh Zayed road and Al Khail road. Conveniently located in the heart of Downtown Dubai district, it is within walking distance from the neighboring Dubai Mall and Sheikh Mohammed Bin Rashid Boulevard, which hosts a wealth of retail and dining amenities.











# MODERN ARCHITECTURAL DESIGN

Bellevue Towers is a 23-storey residential project with a range of one to three bedroom apartments in addition to penthouses and lofts. A development that redefines the concept of modern urban living.

The bespoke sustainable design of the building features a contemporary façade with balconies and terraces for all apartments.

Unless stated above, all accessories and interior finishes like wallpaper, chandeliers, furniture, electronics, white goods, curtains, hard and soft landscaping, pavements, features, swimming pool, etc. displayed in the brochure or within the show unit or between the plot boundary and the unit, are not part of the standard unit and are exhibited for display purposes only. Typical units may vary.

# تصميم معماري معاصر

أبراج بلفيو مشروع سكني يعيد تحديد مفهوم الحياة المعاصرة في المدينة ويضم 23 طابقاً، ويحتضن وحدات سكنية تتكون من غرفة واحدة إلى ثلاث غرف، بالإضافة إلى وحدات بنتهاوس ولوفت.

يتميز التصميم بواجهة زجاجية عصرية الطابع ومراعية للبيئة، مع شرفات مصممة بعناية في جميع الشقق.

عدا ما تم ذكره أعلاه، فإن جميع الكماليات والتشطيبات الداخلية مثل ورق الجدران، والثريات، والإلكترونيات، والأجهزة المنزلية، والستائر، والحدائق بأنواعها، والأرصفة، والمرافق، وحوض السباحة، إلخ، المبينة في هذا الدليل أو داخل الوحدات المخصصة للعرض، أو في المساحة بين حدود قطعة الأرض والوحدة، جميعها ليست ضمن التجهيزات الأساسية في الوحدة، وتم عرضها بغرض الإيضاح فقط. قد تختلف الوحدات النموذجية.

# إطلالة مذهلة على المدينة STUNNING CITY VIEWS

## A ROOM WITH A VIEW

The expansive glass façades at Bellevue Towers offer very attractive views of the city. The project also hosts a range of facilities that offer residents the lifestyle they aspire to.

## وحدات سكنية بإطلالة رائعة

توفر وحدات أبراج بلفيو السكنية إطلالة أخاذة على المدينة من خلال واجهاتها الزجاجية الواسعة والحديثة. ويتميز المشروع أيضاً بمجموعة من المرافق التي تقدم للسكان أسلوب الحياة الذي يتطلعون إليه.













# الأقرب إليك CLOSER TO YOU



## الراحة عند أبوابكم

توفر المنطقة المحيطة بكم تجربة ممتعة في مزيج مثالي يجمع بين المرافق الترفيهية المتميزة ومجموعة كبيرة من المحلات التجارية ووجهات التسوق التي تبعد عنكم خطوات قليلة وسط مجموعة من أرقى المنشآت المعمارية في العالم. يضم الطابق الأرضي أيضاً في أبرام بلفيو مجموعة من المحلات التجارية المتنوعة.

## CONVENIENCE AT YOUR DOORSTEP

Surrounded by some of the finest examples of architecture in the world, the neighborhood offers an enjoyable experience with the perfect blend of entertainment and retail facilities in close proximity. The residence also features integrated retail facilities on the ground floor.



# اللمسات النهائية THE FINAL TOUCHES

## FINE FINISHES WITH ARTISTIC TOUCHES

With high-quality finishes, efficient space planning, and careful attention to every detail, Bellevue Towers echoes uniqueness through its architecture, and interior design detailing.

## تشطيبات متقنة بلمسة فنية

من مزايا أبراج بلفيو التشطيبات فائقة الجودة مع تخطيط فعال للمساحة واهتمام بأدق التفاصيل يعكس مواصفات الراحة والتميز التي يتمتع بها مشروع أبراج بلفيو.







التشطيبات الداخلية  
INTERNAL FINISHES





## المدخل

- الأرضية: بلاط من البورسلين
- الجدران: طبقة دهان
- حافة الجدران: منسجمة مع الأرضية
- الباب الرئيسي: صلب، مكسو مع إطار من الخشب الصلب، جزء علوي من الخشب الصلب، مع قفل محكم، وثقب للرؤية، وأجزاء من الستانلس ستيل

## ENTRY

- **Flooring:** Porcelain tiles
- **Wall:** Paint finish
- **Skirting:** Matching floor finish
- **Front door:** Solid, veneered door on hardwood frames, hardwood architraves with security door lock, peephole & stainless steel hardware

## غرفة المعيشة / الطعام

- الأرضية: بلاط من البورسلين
- الجدران: دهان ذو أساس مائي
- حافة الجدران: منسجمة مع الأرضية
- السقف: دهان ذو أساس مائي

## LIVING/DINING ROOM

- **Flooring:** Porcelain tiles
- **Wall:** Emulsion paint
- **Skirting:** Matching floor finish
- **Ceiling:** Emulsion paint







## POWDER ROOM

- **Flooring:** Porcelain tiles
- **Walls:** Moisture resistant paint and porcelain tile to 1m height
- **Ceiling:** Painted moisture resistant gypsum board ceiling + gypsum ceiling tiles
- **Sanitary ware:** White ceramic
- **Accessories:** Chrome plated
- **Vanity:** Stone vanity top, moisture resistant high grade laminate vanity unit with stainless steel hardware
- **Fixtures:** Chrome plated mixer taps and sanitary ware fittings
- **Mirror:** Surface mounted mirror above vanity

## حمام الضيوف

- **الأرضية:** بلاط من البورسلين
- **الجدران:** دهان مضاد للرطوبة مع بلاط من البورسلين حتى ارتفاع 1 متر
- **السقف:** سقف من الجبس مع دهان مضاد للرطوبة + بلاط من الجبس للسقف
- **الأدوات الصحية:** سيراميك أبيض
- **الأكسسوارات:** مطلية بالكروم
- **منضدة الزينة:** سطح من الحجر مع وحدة تخزين من الخشب المضغوط المضاد للرطوبة مع أجزاء من الستانلس ستيل
- **التجهيزات:** صنابير وأجزاء معدنية مطلية بالكروم
- **المرآة:** مثبتة فوق منضدة الزينة



## MASTER BEDROOM

- **Flooring:** Porcelain tiles
- **Walls:** Emulsion paint
- **Skirting:** Matching floor finish
- **Ceiling:** Emulsion paint
- **Wardrobes:** High grade laminate finish wardrobes with stainless steel hardware
- **Doors:** Semi solid core, veneered door on hardwood frame, hardwood architraves and stainless steel hardware

## غرفة النوم الرئيسية

- **الأرضية:** بلاط من البورسلين
- **الجدران:** دهان ذو أساس مائي
- **حافة الجدران:** منسجمة مع الأرضية
- **السقف:** دهان ذو أساس مائي
- **الخزائن:** خشب مضغوط مع أجزاء من الستانلس ستيل
- **الأبواب:** لب من الخشب نصف الصلب، مكسو مع إطار من الخشب الصلب، جزء علوي من الخشب الصلب، وأجزاء من الستانلس ستيل



## BEDROOMS

- **Flooring:** Porcelain tiles
- **Walls:** Emulsion paint
- **Skirting:** Matching floor finish
- **Ceiling:** Emulsion paint
- **Doors:** Semi solid core, veneered door on hardwood frame, hardwood architraves and stainless steel hardware
- **Wardrobes:** High grade laminate finish wardrobes with stainless steel hardware

## غرف النوم

- **الأرضية:** بلاط من البورسلين
- **الجدران:** دهان ذو أساس مائي
- **حافة الجدران:** منسجمة مع الأرضية
- **السقف:** دهان ذو أساس مائي
- **الأبواب:** لب من الخشب نصف الصلب، مكسو مع إطار من الخشب الصلب، جزء علوي من الخشب الصلب، وأجزاء من الستانلس ستيل
- **الخزائن:** خشب مضغوط مع أجزاء من الستانلس ستيل

## KITCHEN

- **Flooring:** Porcelain tiles
- **Walls:** Porcelain tile splash back + moisture resistant paint
- **Skirting:** Matching floor finish
- **Ceiling:** Painted moisture resistant gypsum board ceiling + gypsum ceiling tiles
- **Countertops:** Stone countertop with 20mm profile edge
- **Sink:** Double bowl stainless steel sink with drain tray
- **Fixtures:** Chrome plated fittings
- **Appliances:** Built-in kitchen hood
- **Cabinets:** Moisture resistant laminate cabinets with stainless steel hardware

## المطبخ

- **الأرضية:** بلاط من البورسلين
- **الجدران:** بلاط من البورسلين مضاد للرذاذ والبقع + دهان مضاد للرطوبة
- **حافة الجدران:** منسجمة مع الأرضية
- **السقف:** سقف من الجبس مع دهان مضاد للرطوبة + بلاط من الجبس للسقف
- **سطح الخزائن:** من الحجر مع حافة بسماكة 20 ملم
- **المغسل:** مزدوج من الستانلس ستيل مع سطح لتصريف الماء
- **التجهيزات:** مطلية بالكروم
- **الأدوات:** شفاط مطبخ مدمج
- **أماكن التخزين:** خزائن من الخشب المضغوط مضادة للرطوبة مع أجزاء من الستانلس ستيل











## MASTER BATHROOM

- **Flooring:** Porcelain tiles
- **Walls:** Porcelain tiles with moisture resistant paint & full tiles at wet areas + moisture resistant paint
- **Ceiling:** Painted moisture resistant gypsum board ceiling + gypsum ceiling tiles
- **Skirting:** Matching floor finish
- **Sanitary ware:** White ceramic
- **Accessories:** Chrome plated finish
- **Vanity Counter:** Stone vanity top, moisture resistant high grade laminate vanity unit with stainless steel hardware
- **Fixtures:** Chrome plated mixer taps and sanitary ware fittings
- **Mirror:** Surface mounted mirror above vanity
- **Door:** Semi solid core, veneered door on hardwood frame, hardwood architraves and stainless steel hardware

## الحمام الرئيسي

- **الأرضية:** بلاط من البورسلين
- **الجدران:** بلاط من البورسلين مع دهان مضاد للرطوبة وبلاط كامل في المناطق المعرضة للبلل + دهان مضاد للرطوبة
- **السقف:** سقف من الجبس مع دهان مضاد للرطوبة + بلاط من الجبس للسقف
- **حافة الجدران:** منسجمة مع الأرضية
- **الأدوات الصحية:** سيراميك أبيض
- **الأكسسورات:** مطلية بالكروم
- **منضدة الزينة:** سطح من الحجر مع وحدة تخزين من الخشب المضغوط المضاد للرطوبة مع أجزاء من الستانلس ستيل
- **التجهيزات:** صنابير وأجزاء معدنية مطلية بالكروم
- **المرآة:** مرآة مثبتة فوق منضدة الزينة
- **الأبواب:** لب من الخشب نصف الصلب، مكسو مع إطار من الخشب الصلب، جزء علوي من الخشب الصلب، وأجزاء من الستانلس ستيل



## BATHROOMS

- **Flooring:** Porcelain tiles
- **Walls:** Porcelain tiles with moisture resistant paint & full tiles at wet areas
- **Ceiling:** Painted moisture resistant gypsum board ceiling + gypsum ceiling tiles
- **Skirting:** Matching floor finish
- **Sanitary ware:** White ceramic
- **Accessories:** Chrome plated finish
- **Vanity Counter:** Stone vanity top, moisture resistant high grade laminate vanity unit with stainless steel hardware
- **Fixtures:** Chrome plated mixer taps and sanitary ware fittings
- **Mirror:** Surface mounted mirror above vanity
- **Doors:** Semi solid core, veneered door on hardwood frame, hardwood architraves and stainless steel hardware

## الحمامات

- **الأرضية:** بلاط من البورسلين
- **الجدران:** بلاط من البورسلين مع دهان مضاد للرطوبة وبلاط كامل في المناطق المعرضة للبلل
- **السقف:** سقف من الجبس مع دهان مضاد للرطوبة + بلاط من الجبس للسقف
- **حافة الجدران:** منسجمة مع الأرضية
- **الأدوات الصحية:** سيراميك أبيض
- **الأكسسورات:** مطلية بالكروم
- **منضدة الزينة:** سطح من الحجر مع وحدة تخزين من الخشب المضغوط المضاد للرطوبة مع أجزاء من الستانلس ستيل
- **التجهيزات:** صنابير وأجزاء معدنية مطلية بالكروم
- **المرآة:** مرآة مثبتة فوق منضدة الزينة
- **الأبواب:** لب من الخشب نصف الصلب، مكسو مع إطار من الخشب الصلب، جزء علوي من الخشب الصلب، وأجزاء من الستانلس ستيل



## PASSAGE

- **Flooring:** Porcelain tiles
- **Walls:** Emulsion paint
- **Skirting:** Matching floor finish
- **Ceiling:** Emulsion paint

## الممر

- **الأرضية:** بلاط من البورسلين
- **الجدران:** دهان ذو أساس مائي
- **حافة الجدران:** منسجمة مع الأرضية
- **السقف:** دهان ذو أساس مائي

## MAID'S ROOM

- **Flooring:** Ceramic tiles
- **Walls:** Emulsion paint
- **Skirting:** Matching floor finish
- **Ceiling:** Emulsion paint
- **Doors:** Semi solid core, veneered door on hardwood frame, with hardwood architraves and stainless steel hardware

## غرفة الخادمة

- **الأرضية:** بلاط من السيراميك
- **الجدران:** دهان ذو أساس مائي
- **حافة الجدران:** منسجمة مع الأرضية
- **السقف:** دهان ذو أساس مائي
- **الأبواب:** لب من الخشب نصف الصلب، مكسو مع إطار من الخشب الصلب، وأجزاء من الستانلس ستيل

## MAID'S BATHROOM

- **Flooring:** Ceramic tiles
- **Walls:** Ceramic tiles with moisture resistant paint on walls
- **Ceiling:** Painted gypsum board
- **Doors:** Semi solid core, veneered door on hardwood frame, with hardwood architraves and stainless steel hardware
- **Mirrors:** Surface mounted mirror above basin
- **Fixtures:** Standard grade stainless steel fittings
- **Sanitary ware:** White ceramic – standard grade

## حمام الخادمة

- **الأرضية:** بلاط من السيراميك مع دهان مضاد للرطوبة على الجدران
- **الجدران:** دهان ذو أساس مائي
- **السقف:** ألواح من الجبس المدهون
- **الأبواب:** لب من الخشب نصف الصلب، مكسو مع إطار من الخشب الصلب، مع أجزاء من الستانلس ستيل
- **المرآة:** مثبتة فوق المغسلة
- **التجهيزات:** صنابير وأجزاء معدنية
- **الأدوات الصحية:** سيراميك أبيض



## LAUNDRY / UTILITY / STORE ROOM

- **Flooring:** Porcelain tiles
- **Walls:** Emulsion paint
- **Skirting:** Matching floor finish
- **Ceiling:** Emulsion paint
- **Doors:** Semi solid core, veneered door on hardwood frame, hardwood architraves and stainless steel hardware
- **Provisions for washer dryer**

## حجرة الغسيل / الأدوات / التخزين

- **الأرضية:** بلاط من البورسلين
- **الجدران:** دهان ذو أساس مائي
- **حافة الجدران:** منسجمة مع الأرضية
- **السقف:** دهان ذو أساس مائي
- **الأبواب:** لب من الخشب نصف الصلب، مكسو مع إطار من الخشب الصلب، مع أجزاء من الستانلس ستيل
- تجهيزات لوصول ماكينة الغسيل والتجفيف



## BALCONY

- **Flooring:** Non-slip porcelain tiles
- **Walls:** External grade fine texture paint
- **Ceiling:** Plaster as it occurs
- **Skirting:** Matching floor finish

## الشرفة

- **الأرضية:** بلاط من البورسلين مضاد للانزلاق
- **الجدران:** دهان تصميمي ناعم
- **السقف:** سطح مدهون
- **حافة الجدران:** منسجمة مع الأرضية

# المرافق والخدمات FACILITIES AND SERVICES

## EVERYTHING YOU WANT

Bellevue Towers is equipped with the necessary facilities for a lifestyle of comfort and convenience. It offers residents secure access to the building and ample parking. Residents can also take advantage of facilities such as the landscaping, swimming pool, community spaces, and a fully equipped gym.

Bellevue Towers offers its younger residents custom designed kids play areas for endless fun and frolic.

### Key Features

- Community spaces
- High-rise, 23 floors
- 1, 2, 3 bedroom apartments
- Apartments range from 850 sq.ft to 3,000 sq.ft (80 sq.m to 280 sq.m)
- 3.15m high ceiling in the living/dining room
- Views of Burj Khalifa and Downtown Dubai
- Unique façade lighting
- Spacious and modern lobby
- Gym facilities with a view

## كل ما تتمناه

مشروع أبراج بلفيو مجهز بباقة من مرافق أساسية ويوفر لك ما تبحث عنه من وسائل الراحة، ويتميز بمداخل آمنة للمبنى، فضلاً عن الكثير من مواقف السيارات. كما سيستمتع سكان أبراج بلفيو بميزات مثل الحدائق، حوض السباحة، وقاعات عامة، وناد رياضي متكامل.

أما الأطفال في أبراج بلفيو فموجودهم مع الكثير من المرح في مناطق اللعب الخاصة بهم.

### المزايا الرئيسية

- مناطق مشتركة للمقيمين
- برج مكون من 23 طابقاً
- وحدات سكنية من غرفة إلى ثلاث غرف نوم
- تتراوح مساحات الوحدات بين 850 و 3,000 قدم مربع (بين 80 و 280 متر مربع)
- ارتفاع السقف في غرفة المعيشة والطعام 3.15 م
- إطلالة على برج خليفة وداون تاون دبي
- إضاءة فريدة من خلال الواجهة الزجاجية
- بهو عصري واسع
- صالة لياقة بدنية مع إطلالة









# أنواع الوحدات السكنية

## FLOOR UNIT TYPES

### FLOOR PLANS

- One-Bedroom Unit
- Two-Bedroom Unit
- Three-Bedroom Unit

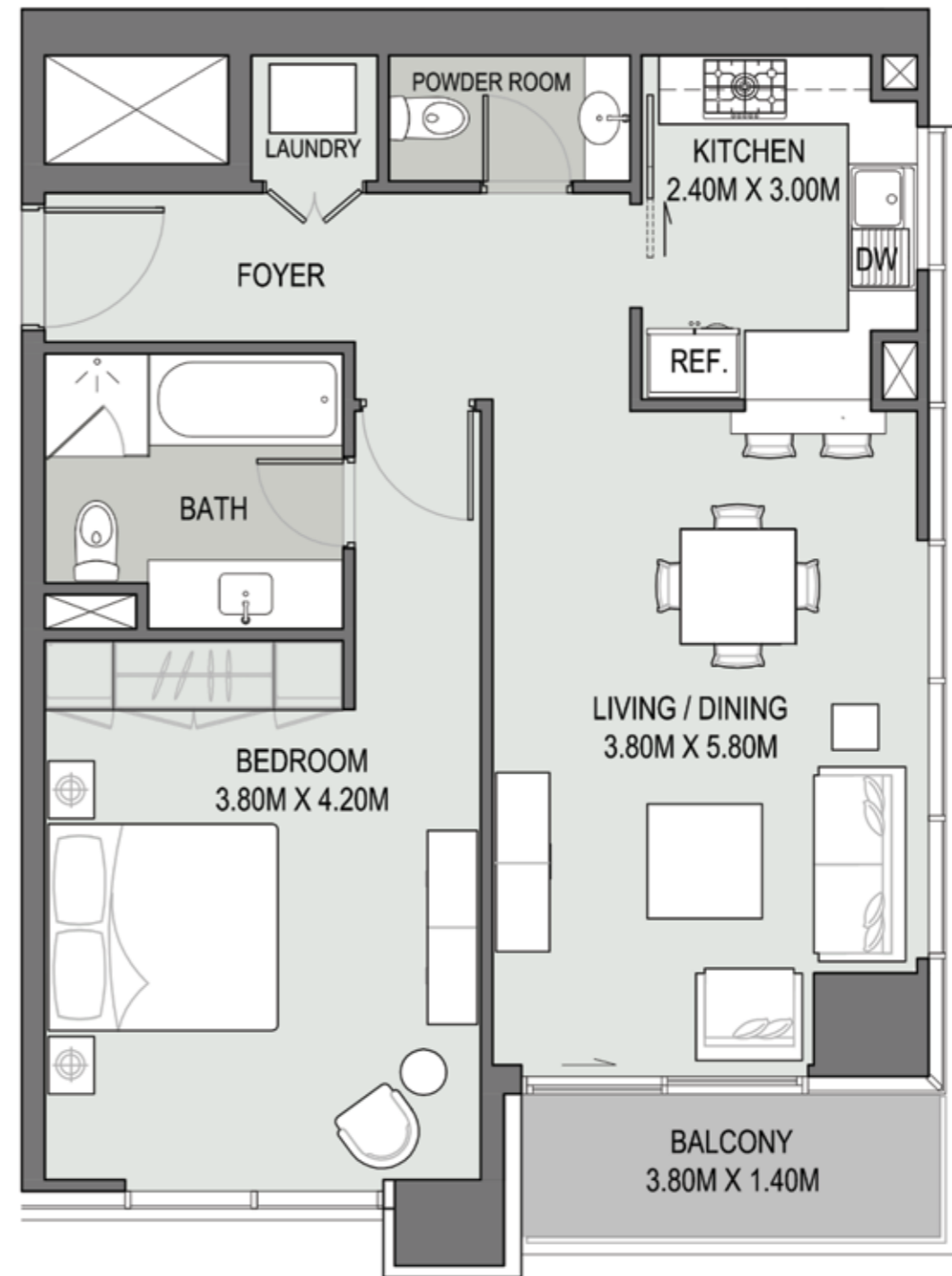
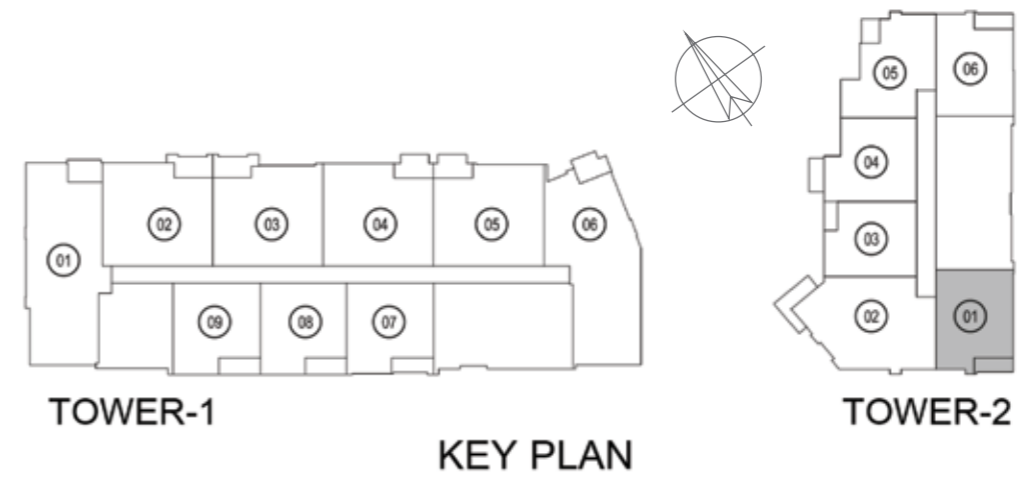
### المخططات التوضيحية

- وحدة سكنية بـ1 غرفة نوم
- وحدة سكنية بـ2 غرفة نوم
- وحدة سكنية بـ3 غرف نوم



**1 Bedroom - Type - 02**  
 Unit 01 Tower 2, Levels: L02-L20

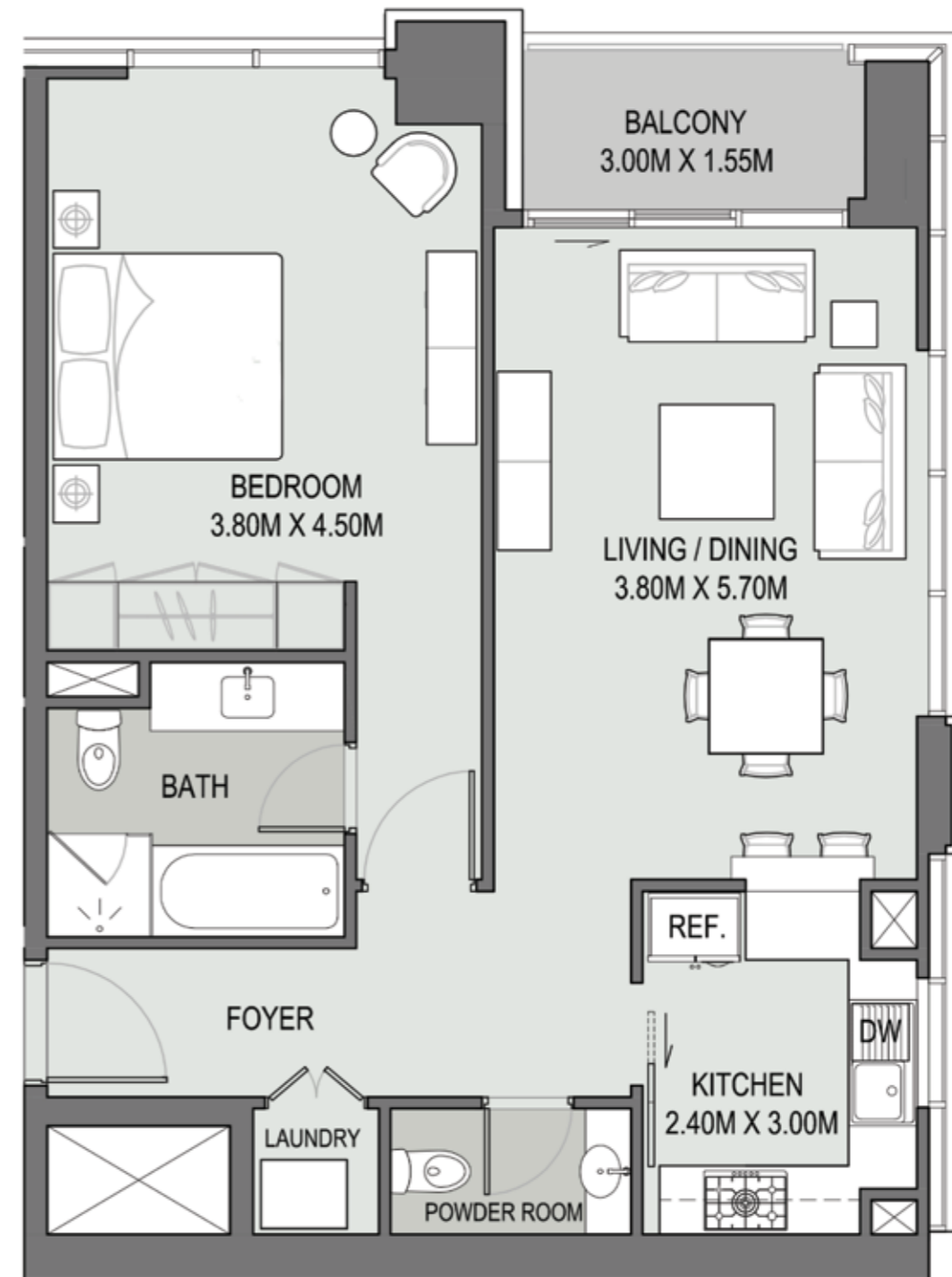
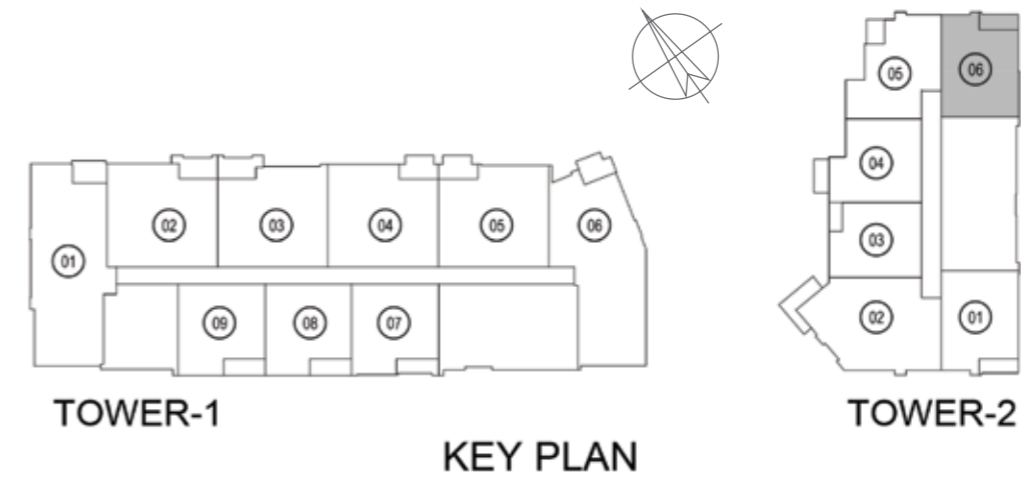
	Sq.ft.	Sq.m.
Unit Area	800.841	74.40
Balcony Area	54.358	5.05
Total Area	855.199	79.45



## 1 Bedroom - Type - 02M

Unit 06 Tower 2, Levels: L02-L20

	Sq.ft.	Sq.m.
Unit Area	805.793	74.86
Balcony Area	53.712	4.99
Total Area	859.505	79.85

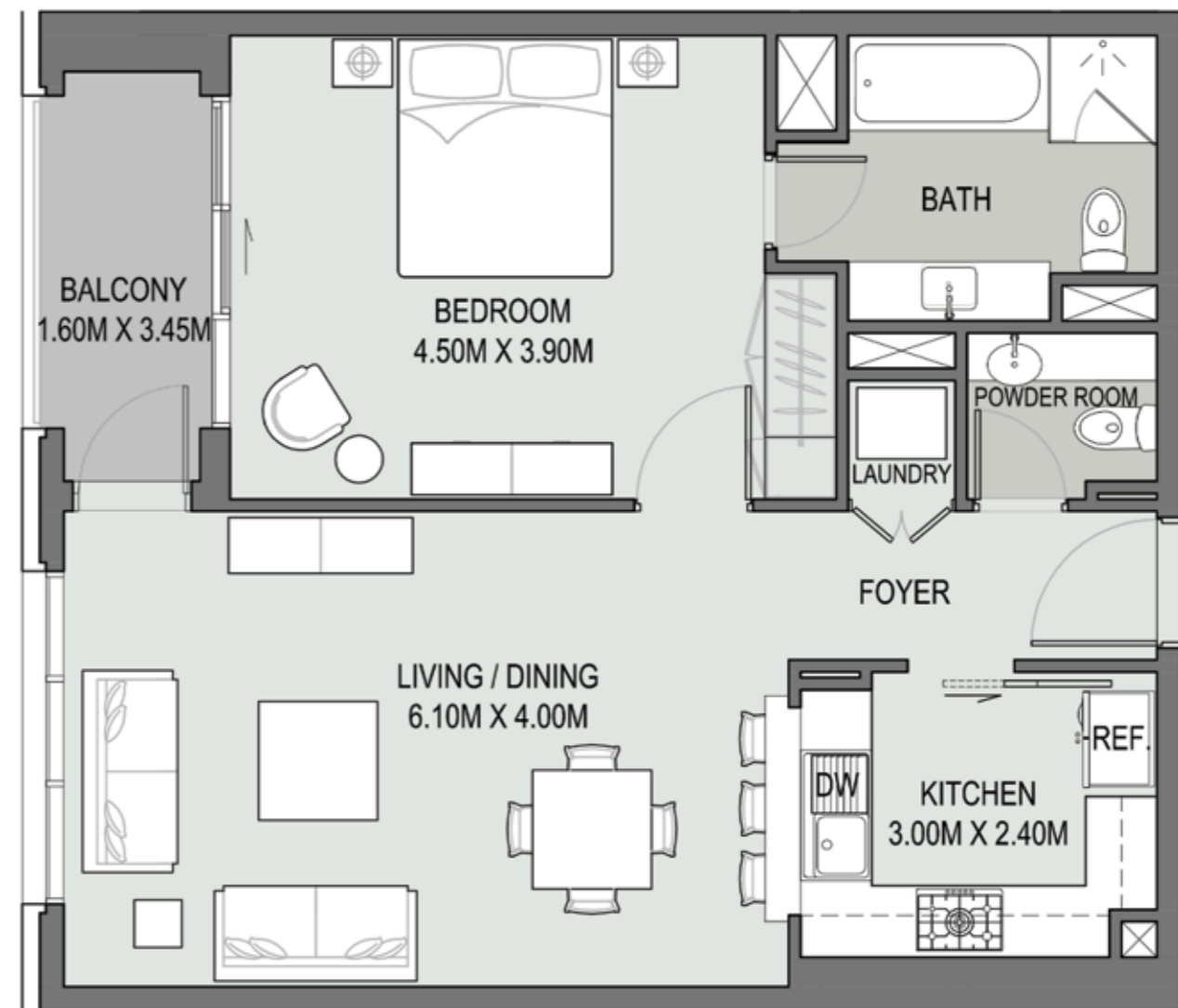
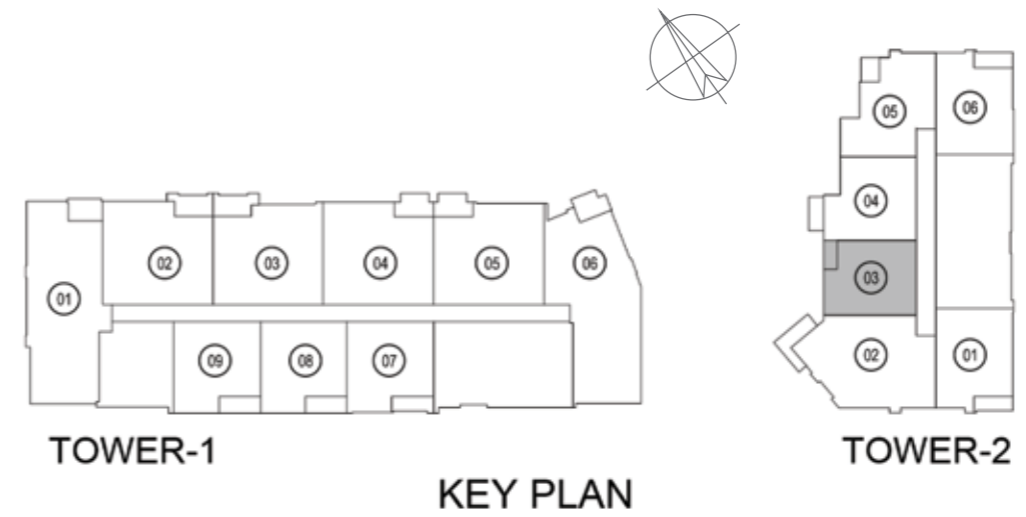




### 1 Bedroom - Type - 03

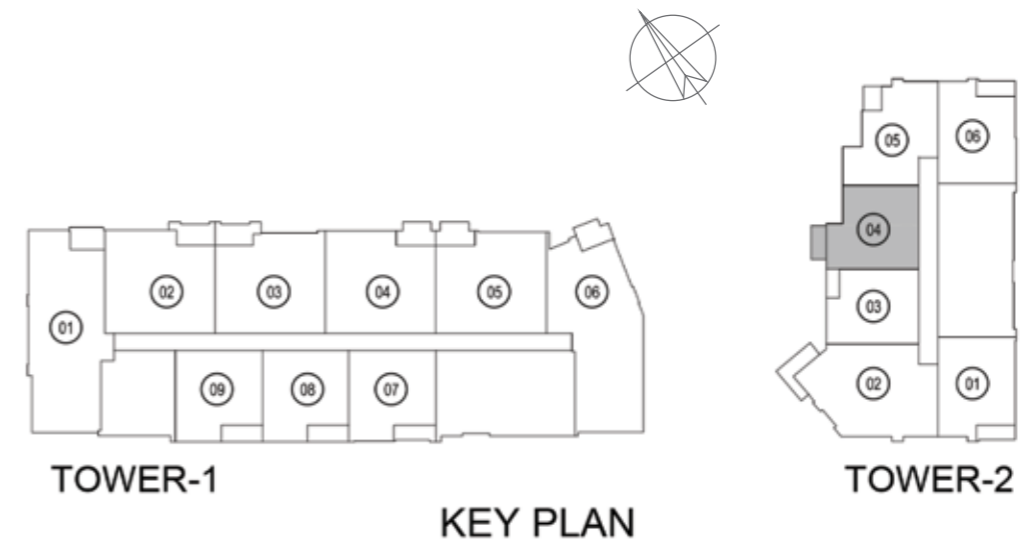
Unit 03 Tower 2, Levels: L02-L20

	Sq.ft.	Sq.m.
Unit Area	752.834	69.94
Balcony Area	63.184	5.87
Total Area	816.018	75.81



**1 Bedroom - Type - 04**  
 Unit 04 Tower 2, Levels: L02-L20

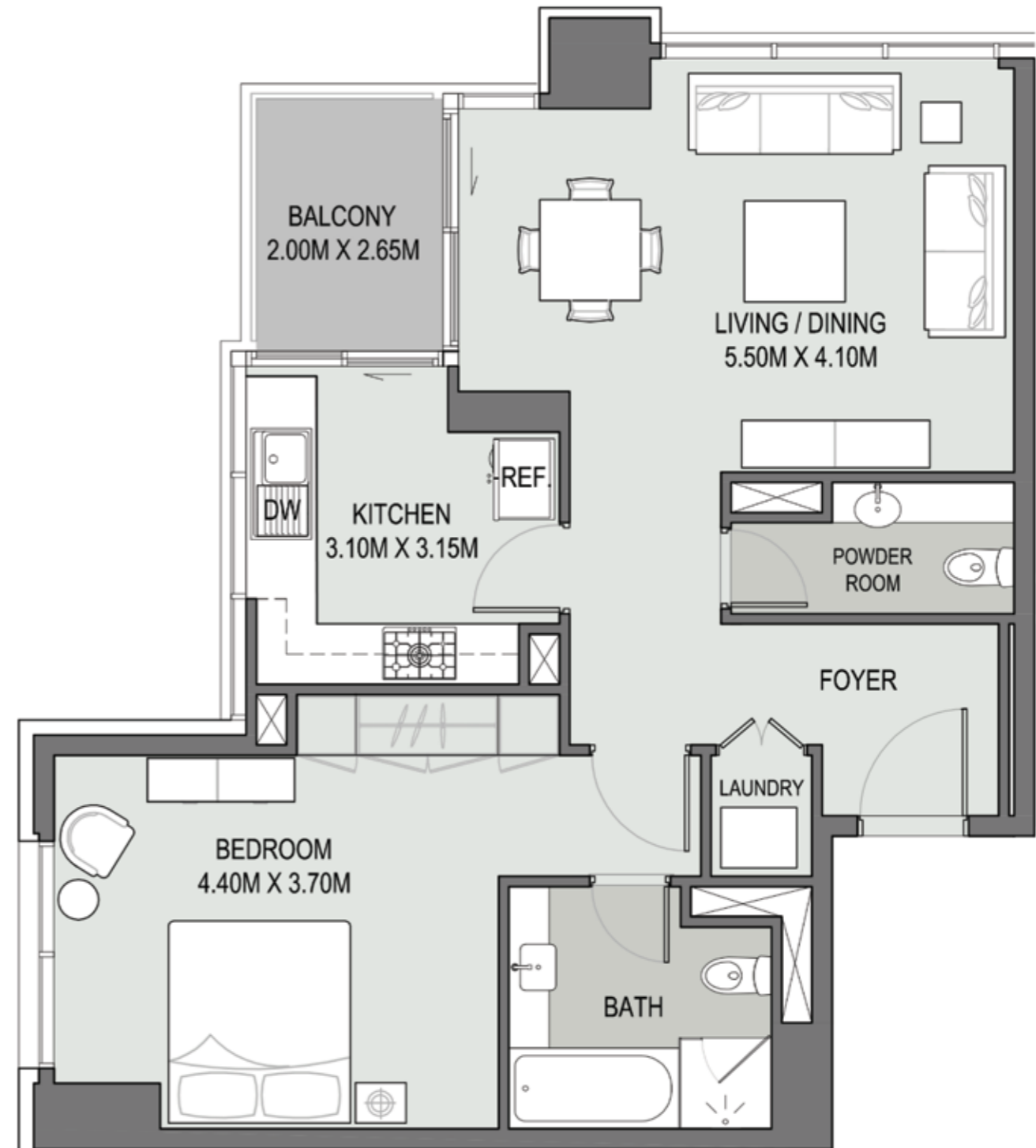
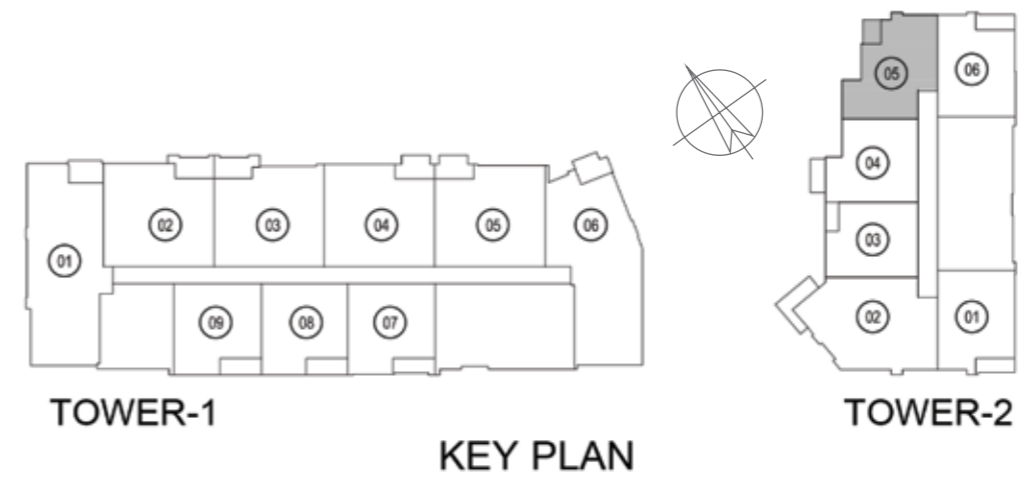
	Sq.ft.	Sq.m.
Unit Area	750.573	69.73
Balcony Area	59.094	5.49
Total Area	809.667	75.22





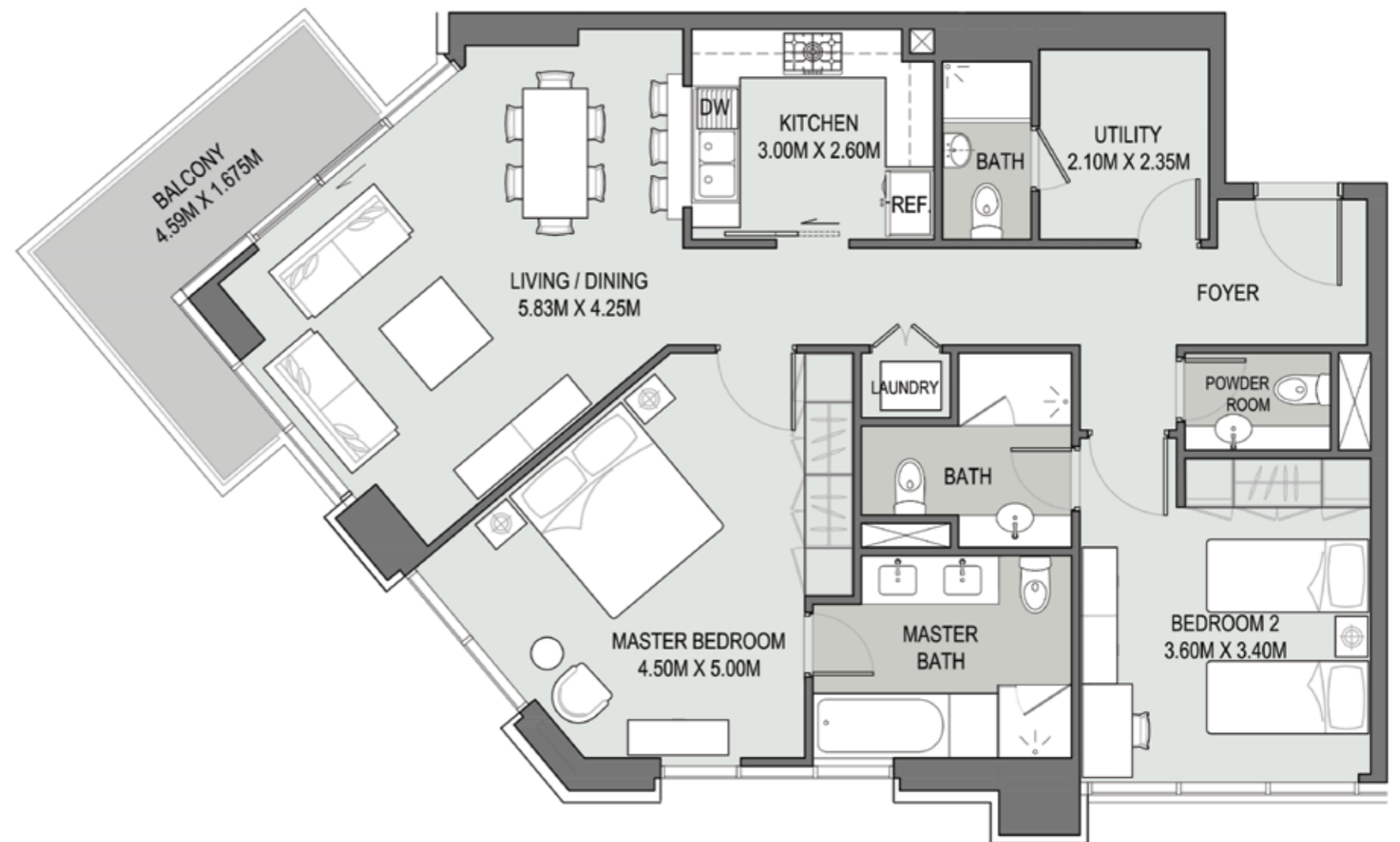
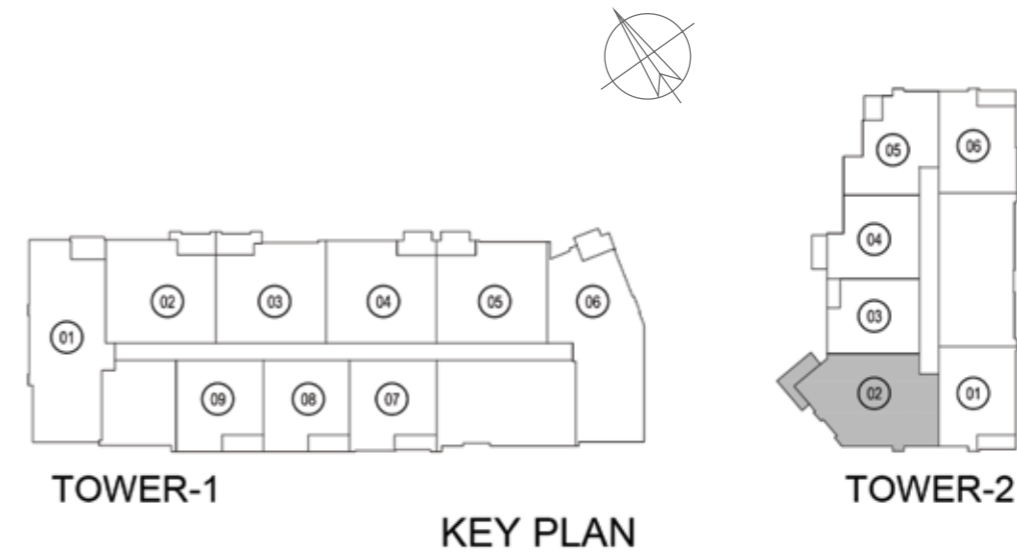
**1 Bedroom - Type - 05**  
 Unit 05 Tower 2, Levels: L02-L20

	Sq.ft.	Sq.m.
Unit Area	827.321	76.86
Balcony Area	54.573	5.07
Total Area	881.894	81.93



**2 Bedroom - Type - 02**  
 Unit 02 Tower 2, Levels: L02-L20

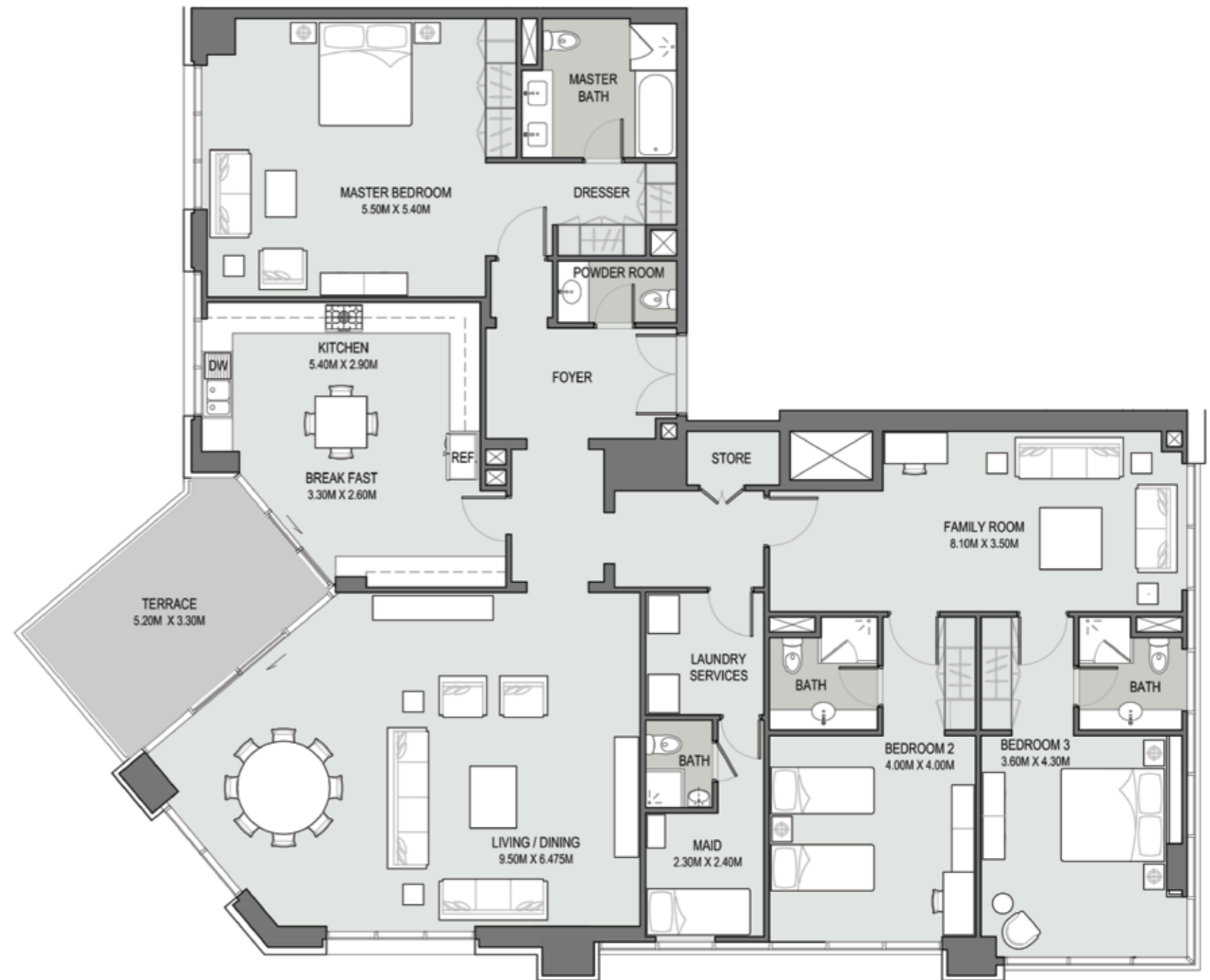
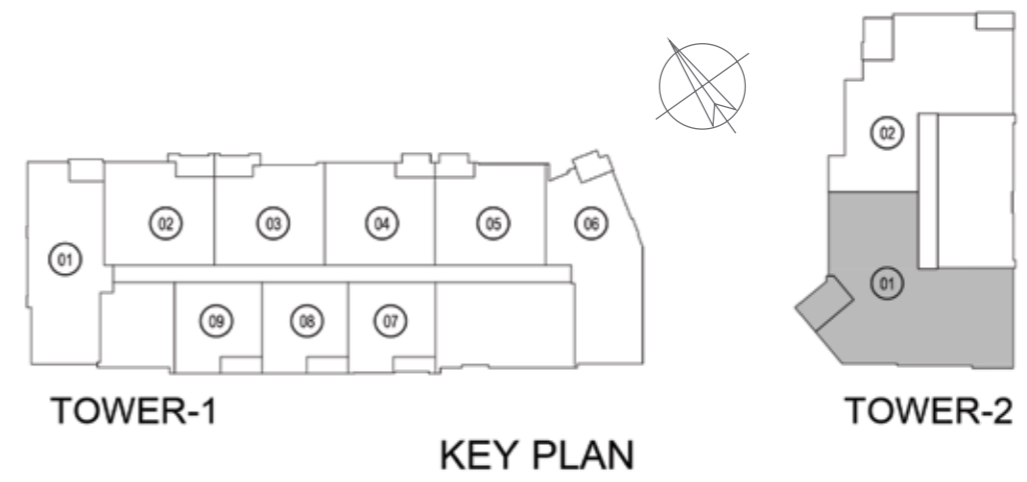
	Sq.ft.	Sq.m.
Unit Area	1212.349	112.63
Balcony Area	96.553	8.97
Total Area	1308.902	121.60





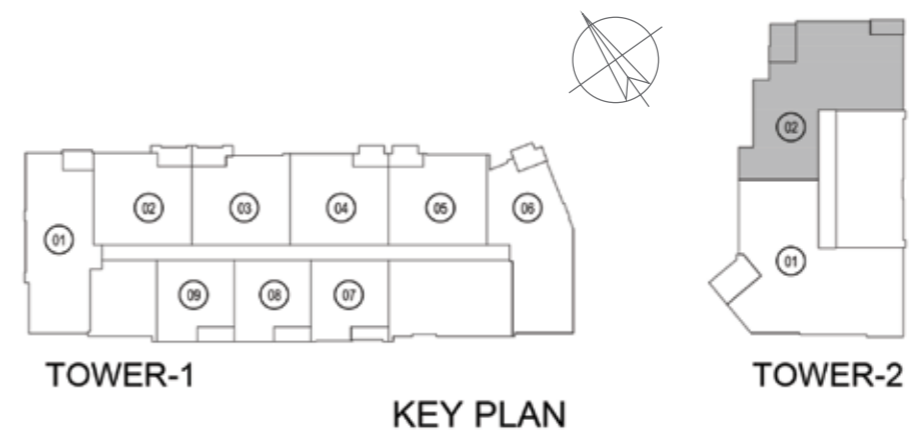
**3 Bedroom Penthouse- Type - 04**  
 Unit 01 Tower 2, Level: L21

	Sq.ft.	Sq.m.
Unit Area	2818.015	261.80
Balcony Area	176.744	16.42
Total Area	2994.759	278.22



### 3 Bedroom Penthouse - Type - 05 Unit 02 Tower 2, Level: L21

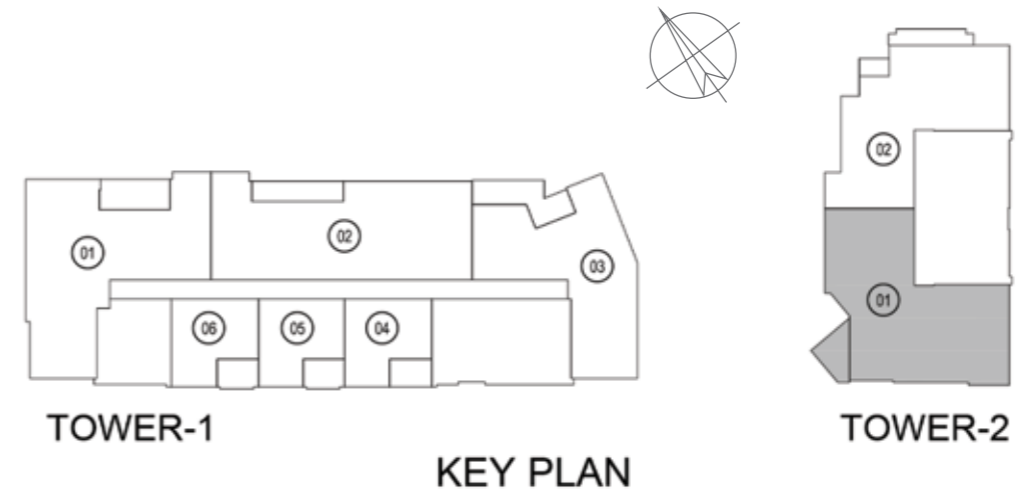
	Sq.ft.	Sq.m.
Unit Area	2327.176	216.20
Balcony Area	207.637	19.29
Total Area	2534.813	235.49





**3 Bedroom Penthouse - Type - 06**  
 Unit 01 Tower 2, Level: L22

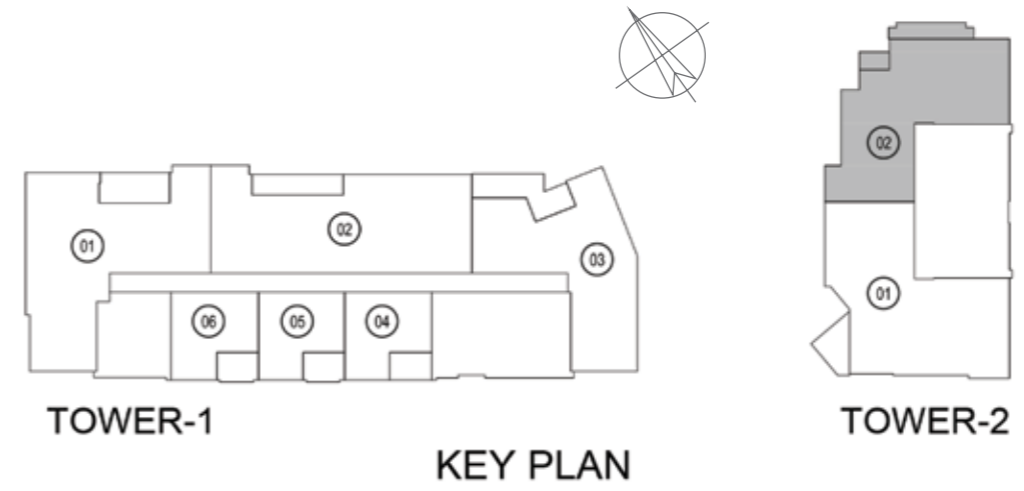
	Sq.ft.	Sq.m.
Unit Area	2656.661	246.81
Balcony Area	144.991	13.47
Total Area	2801.653	260.28



### 3 Bedroom Penthouse - Type - 07

Unit 02 Tower 2, Level: L22

	Sq.ft.	Sq.m.
Unit Area	2176.696	202.22
Balcony Area	203.762	18.93
Total Area	2380.458	221.15







# خريطة الموقع LOCATION







AL WASL ROAD

D92

DUBAI MALL METRO STATION

FINANCIAL CENTRE ROAD

SHEIKH ZAYED ROAD

BURJ KHALIFA

D71

BUSINESS BAY METRO STATION

BAY AVENUE PARK

BELLEVUE TOWERS

SAFA PARK

AL ABRAJ STREET

D72

E11

BAY SQUARE

MARASI BUSINESS BAY

JW MARRIOTT

E44

AL MEYDAN ROAD

AL KHAIL ROAD

D69

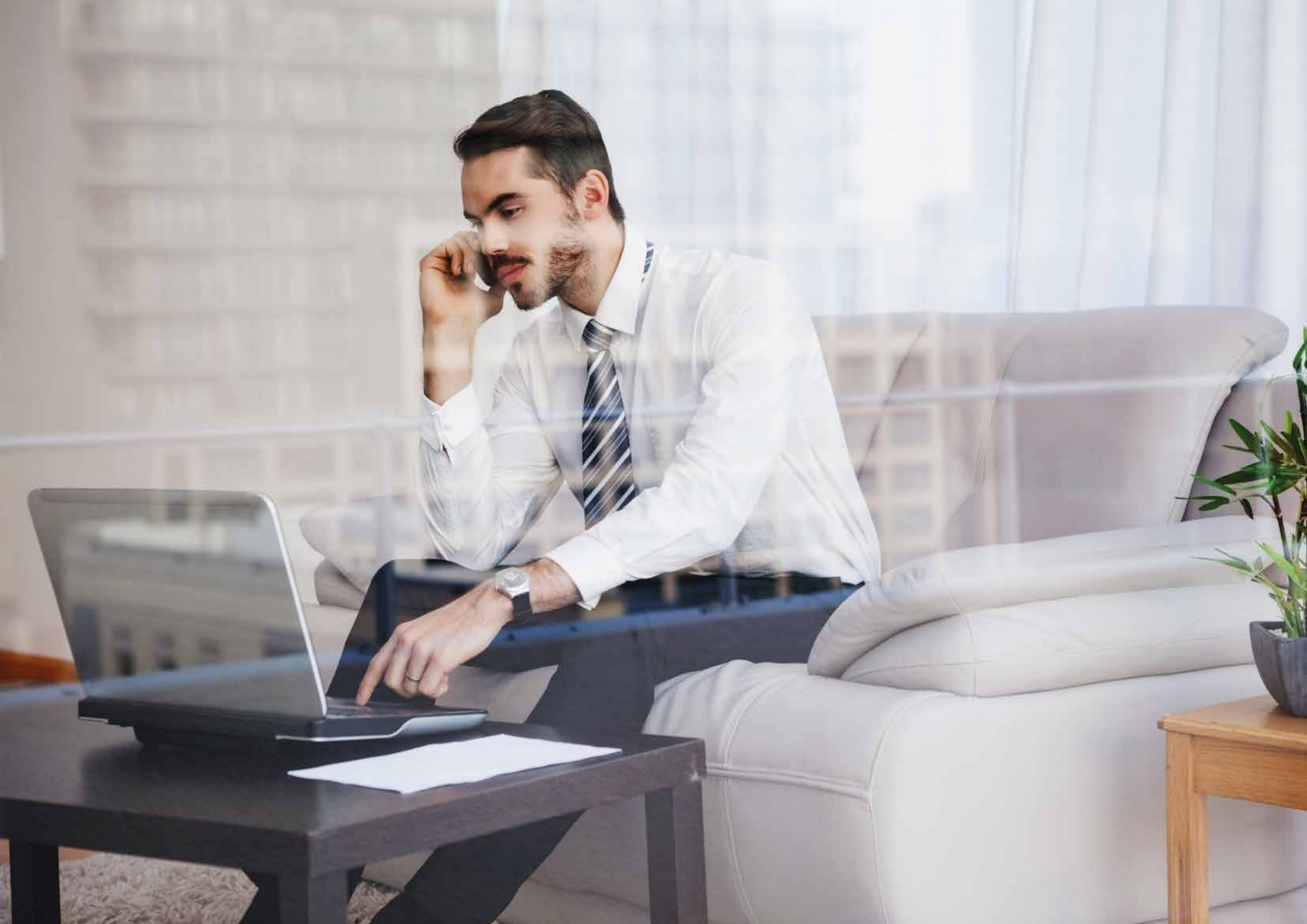
E44

# اتصل بنا CONTACT US

لمزيد من المعلومات حول شراء وحدة سكنية في أبراج بلفيو  
يرجى الاتصال على **800DPUAE** أو زيارة **www.dp.ae**

For more details on purchasing a home at Bellevue Towers,  
call **800DPUAE** or visit us on **www.dp.ae**











800DPUAE dp.ae

**DUBAI**  
PROPERTIES

**دبي**  
للعمارات

